



# Stappenplan Wasmachine gebruiken

In dit stappenplan leer je hoe je een wasmachine gebruikt. Je ontdekt welke instellingen je moet kiezen voor verschillende soorten wasgoed, zodat je kleding schoon en fris wordt.

## Benodigheden

- Wasgoed
- Wasmachine
- Wasmand
- Wasmiddel
- Wasverzachter



### Was sorteren.

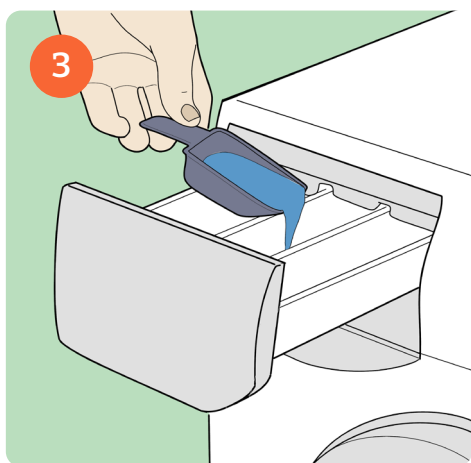
- Sorteert de was op kleur.
- Kijk altijd op het etiket of het wasgoed geschikt is voor een **wasmachinewas**.

Check het stappenplan [Was sorteren](#) voor een uitgebreide uitleg.



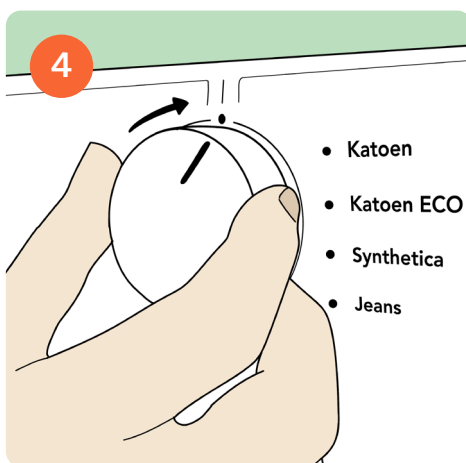
### Trommel vullen.

- Doe het gesorteerde wasgoed in de trommel.
- Laad de trommel voor de helft vol. Dan kan het wasgoed goed 'bewegen'.



### Wasmiddel toevoegen.

- Voeg wasmiddel toe.
- Volg altijd de aanbevolen hoeveelheid op de verpakking van het wasmiddel.
- **Te veel** wasmiddel zorgt voor te veel schuim en zeepresten in je kleding.
- **Te weinig** wasmiddel zal de vlekken en geurtjes onvoldoende verwijderen.



### Wasprogramma kiezen.

- Kies het juiste wasprogramma.

**⚠ Let op!** Wasmachines hebben afhankelijk van hun functies extra programma's zoals eco, voorwas, stoom, stil, kort en allergie. Lees altijd de handleiding van de wasmachine om gebruik te maken van deze programma's.

#### Katoen/Normaal

Stevige weefsels zoals katoen, linnen, denim, handdoeken en beddengoed.

#### Gemengde Was/Mix

Geschikt voor een combinatie van katoen, linnen, synthetische of gemengde stoffen; wast tot 60°C.

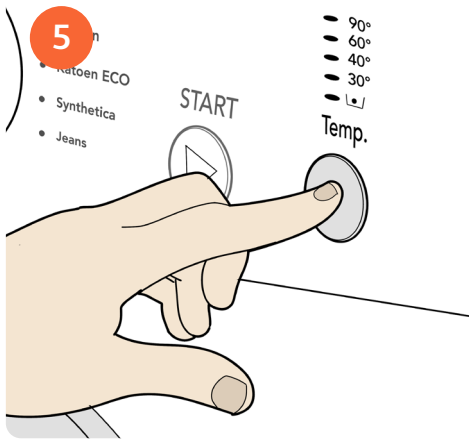
#### Synthetisch/EasyCare/Anti-kreuk

Voor het voorzichtig wassen van synthetische stoffen zoals polyester en viscose.

#### Fijne Was/Delicaat/Zijde

Voor delicate kledingstukken als lingerie, lovertjeskleding, kanten of los geweven stoffen of artikelen van doorschijnende stof zoals panty's.





## Temperatuur kiezen.

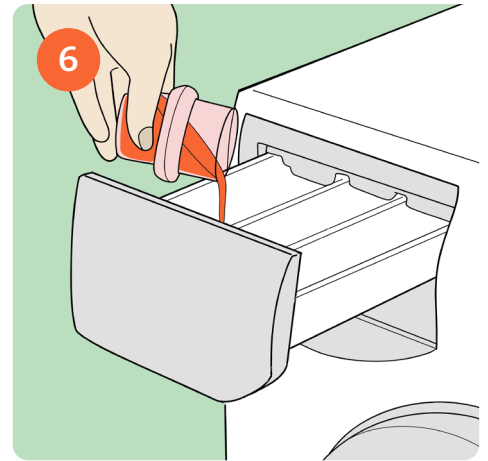
- Kies de juiste temperatuur.

**30°** Bovenkleding, onderkleding, sokken, handdoeken of linnengoed dat niet echt vies is, tafellinnen, gordijnen.

**40°** Bovenkleding met vlekken of die stinkt, vieze onderkleding, sokken, handdoeken en linnengoed.

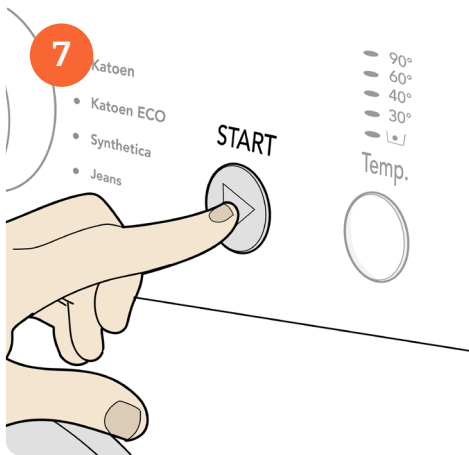
**60°** Linnengoed voor iemand met een verhoogd risico of huismijtallergie, vaatdoekjes, keukentextiel, wasbare luiers en wasgoed met bloed, braaksel of ontlasting.

**90°** Wasgoed van iemand met een hardnekkig virus.



## Wasverzachter toevoegen.

- Voeg desgewenst wasverzachter toe in het daarvoor bestemde bakje.
- Volg altijd de aanbevolen hoeveelheid op de verpakking van de wasverzachter.



## Wasmachine aanzetten.

- Controleer of de deur van de wasmachine goed dicht is.
- Zet de wasmachine aan door op de **Start**-knop te drukken.



## Klaar? Was drogen.

- Als de wasmachine klaar is haal je het wasgoed uit de trommel.
- Controleer goed of er geen wasgoed achterblijft in de wasmachine.
- Je kunt nu het wasgoed drogen.

Check de stappenplannen **Droger gebruiken** om verder te gaan met het drogen van het wasgoed.

